

基幹業務に、バーコード印刷に 最適なラベルプリンター

導入メリット

簡単導入



コストダウン



運用効率
アップ



- ・ シリーズ互換により
安心してリプレース可能

- ・ 専用カッターで自動
カットによる工数削減

- ・ IBM iからの直接印刷が可能



BA410T-CAS



BA420T-CAS



B-EX4T1-TS35-CAS



B-858-CAS



PS5250CAS-USB ※

※PS5250CAS-USBは、BA410T-CAS/BA420T-CAS/B-EX4T1-TS35-CAS向けのプリントサーバーです。(別売)

ラベルプリンターCASモデルとは？

CAS : Customize for AS400

IBMホストを使用されているお客様で、ホストからダイレクトにラベル発行
したいというご要望にお応えするオプティマイズプリンターです。

IBM Host



1. 印刷指示



Personal
Communication

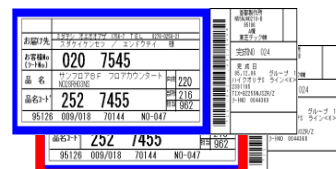
2. 直接印刷



BA420T-CAS



BA410T-CAS



PS5250CAS-USB (別売)

PS5250CAS-USBとプリンタ間は
USB接続 (0.5m USBケーブル同梱)

※直接印刷には専用プリントサーバー:PS5250CAS-USB (別売) が必要です

業務効率に差がつく、様々なメリットのあるラベルソリューションをご提供。

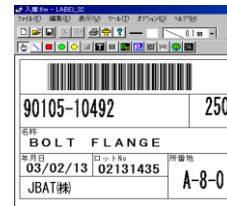
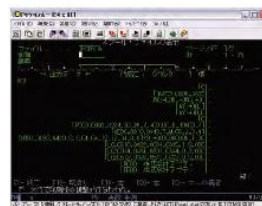
ラベルプリンター CAS Series

IBMホスト直結型バーコードラベルプリンタ

ラベル・CASシリーズは東芝テック(株)様とJBCCの共同開発により、IBM iシリーズおよびAS/400シリーズからの直接印刷をサポートするファームウェアを搭載した高速バーコードラベルプリンタです。

特殊なソフトウェア不要のシンプル設計

IBMホストでRPGを使い、印刷帳票を設計。レイアウトの変更や新規作成が発生した際、お客様で簡単に変更・追加が可能です。



型番	BA410T-CAS	BA420T-CAS	B-EX4T1-TS35-CAS	B-858-CAS
印字方式	熱転写方式/感熱方式			
有効印字寸法	105.7(横)×1496(縦)mm(最大)		104(横)×1,500(縦)mm(最大)	216.8(横)×640(縦)mm(最大)
印字速度	50.8mm/秒※2、101.6mm/秒、152.4mm/秒、203.2mm/秒※3		76.2mm/秒、127mm/秒、203.2mm/秒、254mm/秒、304.8mm/秒、355.6mm/秒*1	50.8mm/秒、101.6mm/秒
文字種類	漢字	角ゴシック16×16、24×24、32×32、48×48、明朝24×24、32×32		
	英数字	タイムスローマン、ヘルベチカ、プレゼーション、レターゴシック、プレステージエリート、クーリエ、OCR-A、OCR-B、ゴシック725ブラック	タイムスローマン、ヘルベチカ、プレゼーション、レターゴシック、プレステージエリート、クーリエ、OCR-A、OCR-B	
	その他	アウトラインフォント(英数字)5種、価格フォント3種、NotoSansFont		
バーコード種類	JAN-8、JAN-13、EAN-8、EAN-13、EAN-128、UPC-A、UPC-E、NW-7、CODE39、CODE93、CODE128、MSI、インダストリアル2of5、RM4SCC、KIX code、POSTNET、カスタマーバーコード、GS1 Databar、MATRIX 2 of 5 for NEC		JAN-8、JAN-13、EAN-8、EAN-13、EAN-128、UPC-A、UPC-E、NW-7、CODE39、CODE93、CODE128、ITF、MSI、インダストリアル2of5、RM4SCC、KIX code、POSTNET、GS1 Databar、カスタマーバーコード	
二次元コード種類	PDF417、QRコード、MaxiCode、MicroPDF417、CPコード、Micro QRコード、Aztecコード、DataMatrix、セキュリティQRコード		データコード、PDF417、QRコード、Maxicode、Micro PDF417、CPコード、MicroQR	データコード、PDF417、QRコード、Maxicode、Micro PDF417、CPコード
文字/バーコードの回転	0°、90°、180°、270°			
インターフェース	標準	USBポート(2.0準拠/High speed対応)、LANポート(10BASE-T/100BASE-TX準拠)、Bluetooth(V2.1/MFi対応)、USBホスト(USB V2.0準拠/High speed対応)	パラレルポート(セントロニクス準拠)、USBポート(1.1準拠、2.0フルスピード対応)、LANポート(10BASE-T/100BASE-TX準拠)、シリアルポート(RS-232C準拠)、無線LAN(IEEE802.11b/g準拠)(オプション)	パラレルポート(セントロニクス準拠)、USBポート(1.1準拠/2.0フルスピード対応)、LANポート(10BASE-T/100BASE-TX準拠)、シリアルポート(RS-232C準拠)
	AS400直接印刷	AS400直接印刷用LANポートあり(別売PS5250CAS-USB必要)	AS400直接印刷用LANポートあり(別売PS5250CAS-USB必要)	対応なし
使用紙寸法	22.0~115.0mm(幅) 10.0~1500.0mm(長さ)		27.0~117.0mm(幅) 10.0~1500.0mm(長さ)	100.0~242.0mm(幅) 長さ:15.0~640.0mm(長さ)
使用紙厚さ寸法	0.08~0.17mm		0.1~0.17mm	0.13~0.18mm
外部環境条件	使用周囲温度:5~40°C、使用周囲湿度:25~85%RH(結露しないこと)			
電源	AC100V±10% 50/60Hz			AC100V±10% 50/60Hz 2.6A
消費電力	印字中:130W(印字率15%斜線時)、待機中:0.5W(パワーセーブ時) 10W以下(印字待機時)		印字中:124W(定格出力時)、待機中:4.5W(パワーセーブ中)、8W(印字待機時)	印字中:189W(定格出力時)、待機中:14W(最小)
外形寸法 幅×奥行き×高さ	238×402×332mm	238×339×332mm	278×460×308mm	385×235.1×243mm (ラベルフォルダーは含みません)
本体重量	約15.0Kg	約12.0Kg	約17kg	約15.6kg

※1 剥離発行時の印字速度は152.4mm/秒までとなります。 ※2 熱転写発行時の印字速度は76.2mm/秒となります。 ※3 ご使用のサプライの組み合わせにより印刷できる速度に制限があります。

プリントサーバー	型番	PS5250CAS-USB			・B-858-CASは対象外です ・PS5250CAS-USB同梱品: ACアダプタ、USBケーブル(0.5m)、セットアップガイド
	対象機種	BA410T-CAS	BA420T-CAS	B-EX4T1-TS35-CAS	

1年間無償保証

詳細は販売店または弊社までお問い合わせください。

東芝テック株式会社

〒141-8664 東京都品川区東五反田2-17-2 オールコート大崎マークイースト

・TECロゴは東芝テック(株)の登録商標です

安全に関する注意

ご使用の際は必ず取扱説明書をお読みの上、正しくお使いください。正しい電源/電圧でご使用ください。故障などの恐れがあります。



- 本社
- 中部
- 西日本

〒104-0028 東京都中央区八重洲2-2-1 東京ミッドタウン八重洲 八重洲セントラルタワー13階

〒461-0005 愛知県名古屋市中区東桜1-13-3 NHK名古屋放送センタービル17階

〒532-0003 大阪府大阪市淀川区宮原3-5-36 新大阪トラストタワー13階

J B C C公式サイト <https://www.jbcc.co.jp/>

製品情報サイト <https://jbsol.jbcc.co.jp/>