

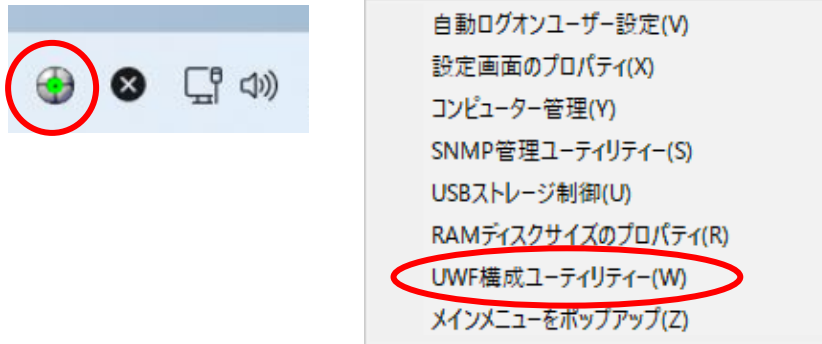
自動ログオンユーザーの設定手順

- ① T9196 シリーズの電源を立ち上げ、“Admin” でログオンします。

初期アカウント	アカウント名	パスワード*	権限
Admin	Admin	Admin	管理者権限アカウント
User	User	User	制限ユーザーアカウント

* パスワードは大文字と小文字を区別します。

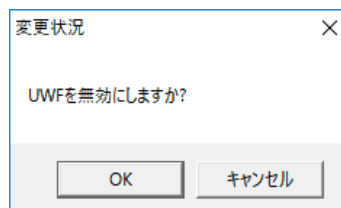
- ② タスクトレイの「WES 管理」アイコンを右クリックし、UWF 構成ユーティリティを起動します。



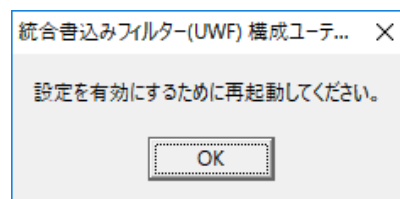
- ③ UWF フィルターの変更ボタンで有効→無効にします。



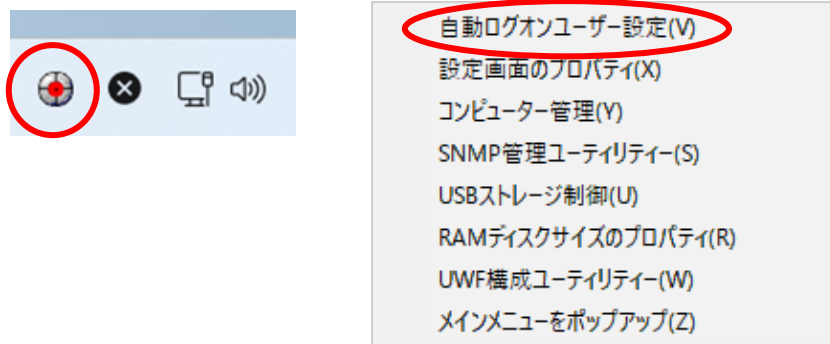
- ④ 下記の確認メッセージが表示されますので、「OK」ボタンをクリックしてください。



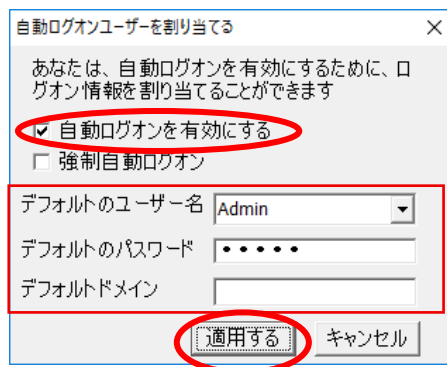
- ⑤ 下記のメッセージが表示されますので、「OK」ボタンをクリックして再起動してください。
OS 再起動後、フラッシュディスクへの書き込み（保存）ができるようになります。



- ⑥ Admin でログインします。
- ⑦ タスクトレイの「WES 管理」アイコンを右クリックし、「自動ログインユーザー設定」を起動します。



- ⑧ ユーザー名に自動ログインするユーザが選択されているかを確認し、「自動ログインを有効にする」のチェックボックスをチェックし、適用するボタンを押します。



- ⑨ タスクトレイの WES 管理アイコンから UWF 構成ユーティリティを起動します。
- ⑩ UWF フィルターの変更ボタンで無効→有効にします。
- ⑪ 再起動します。